

# 1 Инструкция по настройке ПО ЭТЕЛ

## 1.1 Загрузка программы конфигурирования

- 1) Если вы не пользовались **Мастером настройки конфигурации**, предложенным программой установки ПО ЭТЕЛ, то вам необходимо вызвать **конфигуратор ПО ЭТЕЛ** с помощью ярлыка на рабочем столе или вручную загрузить файл **Config.exe** из каталога, назначенного при установке, например каталог **E:\Etel\System**. На рис. 1 представлено главное окно программы.

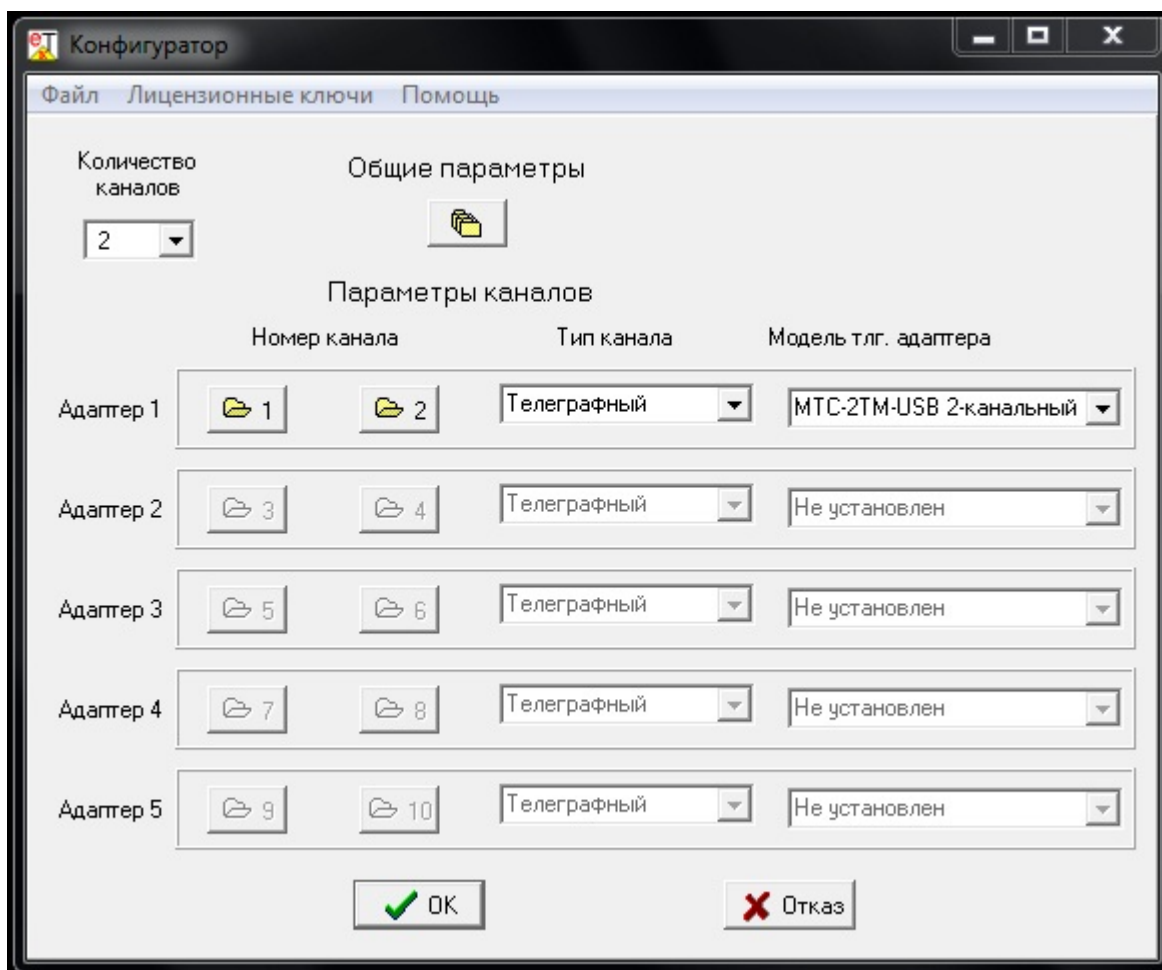



Рис. 1

## 1.2 Настройка основных параметров

- 1) Выберите тип используемого адаптера в выпадающем меню **Модель тлг. адаптера**;
- 2) Выберите тип канала в меню **Тип канала**;
- 3) Выберите количество каналов в меню **Количество каналов**. Каждое устройство 2-х канальное, поэтому количество каналов зависит от количества используемых одновременно устройств;
- 4) Кликните по кнопке **Номер канала 1 Адаптер 1**. Окно настройки параметров канала представлено на рис.2;
- 5) Установите все необходимые параметры. Вы можете вызывать на каждом вводимом параметре окно помощи нажатием клавиши **F1**. Для подтверждения установленных параметров нажмите кнопку ;
- 6) Установите все необходимые настройки для каждой группы параметров.

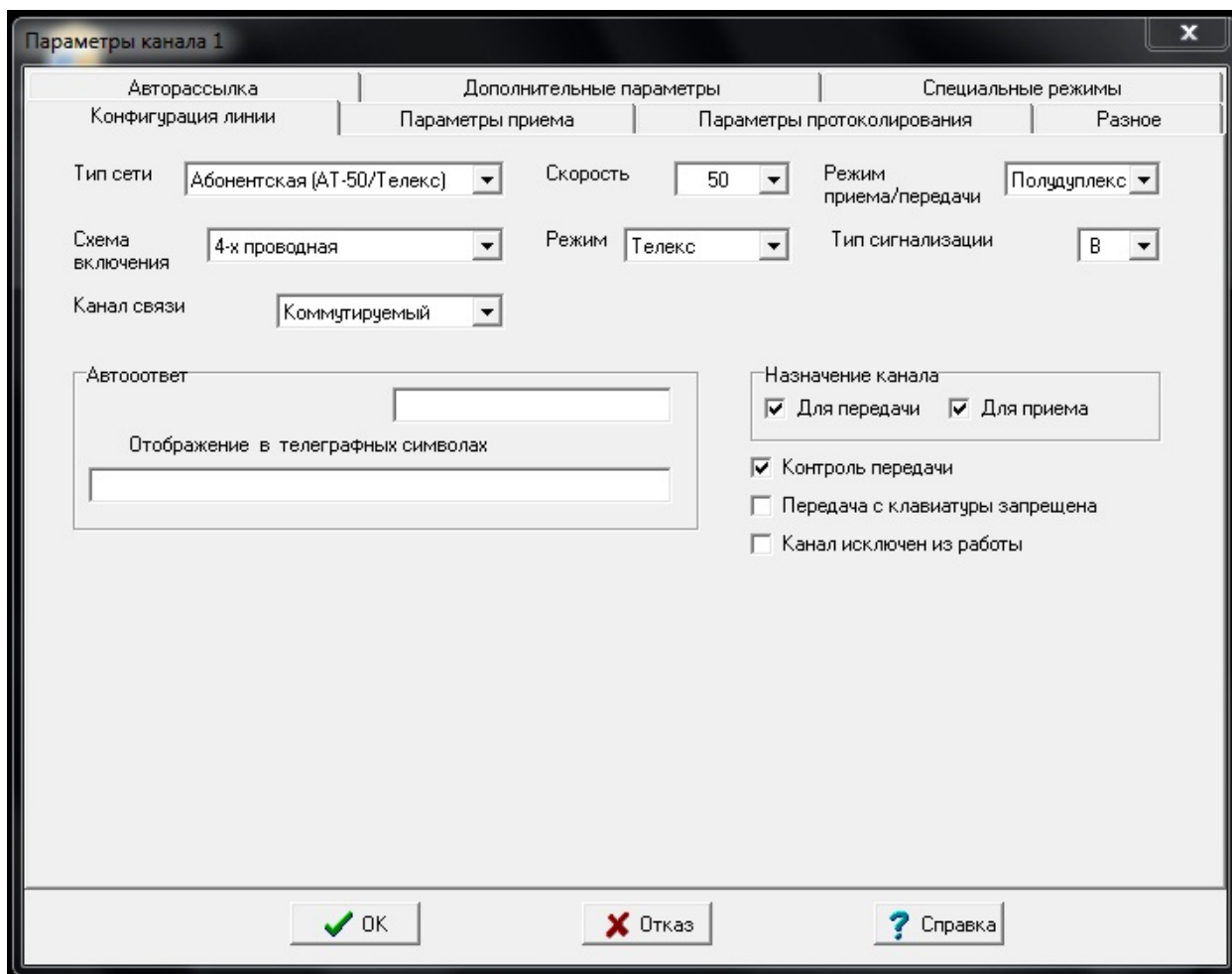



Рис. 2

- 7) Для завершения установки и сохранения настроек нажмите 2 раза кнопку . После каждого изменения и сохранения настроек необходимо перезагружать **программу ЭТЕЛ**;
- 8) В группе **Общие параметры** есть параметр настройки **Звуковая сигнализация**. Вы можете указать вывод сигнализации на внутренний динамик адаптера или на звуковую карту компьютера.
- 9) Настройки одного канала можно копировать на другой или несколько. Для этого в меню **Файл** выберите пункт **Дублировать параметры канала**. Отметьте исходный и целевые каналы и нажмите кнопку **ОК**.
- 10) Вы можете сохранить настройки в файл для последующего быстрого восстановления параметров. Для этого воспользуйтесь выбором в меню **Сохранить конфигурацию в файл**. Для восстановления из файла воспользуйтесь в меню **Взять конфигурацию из файла**.